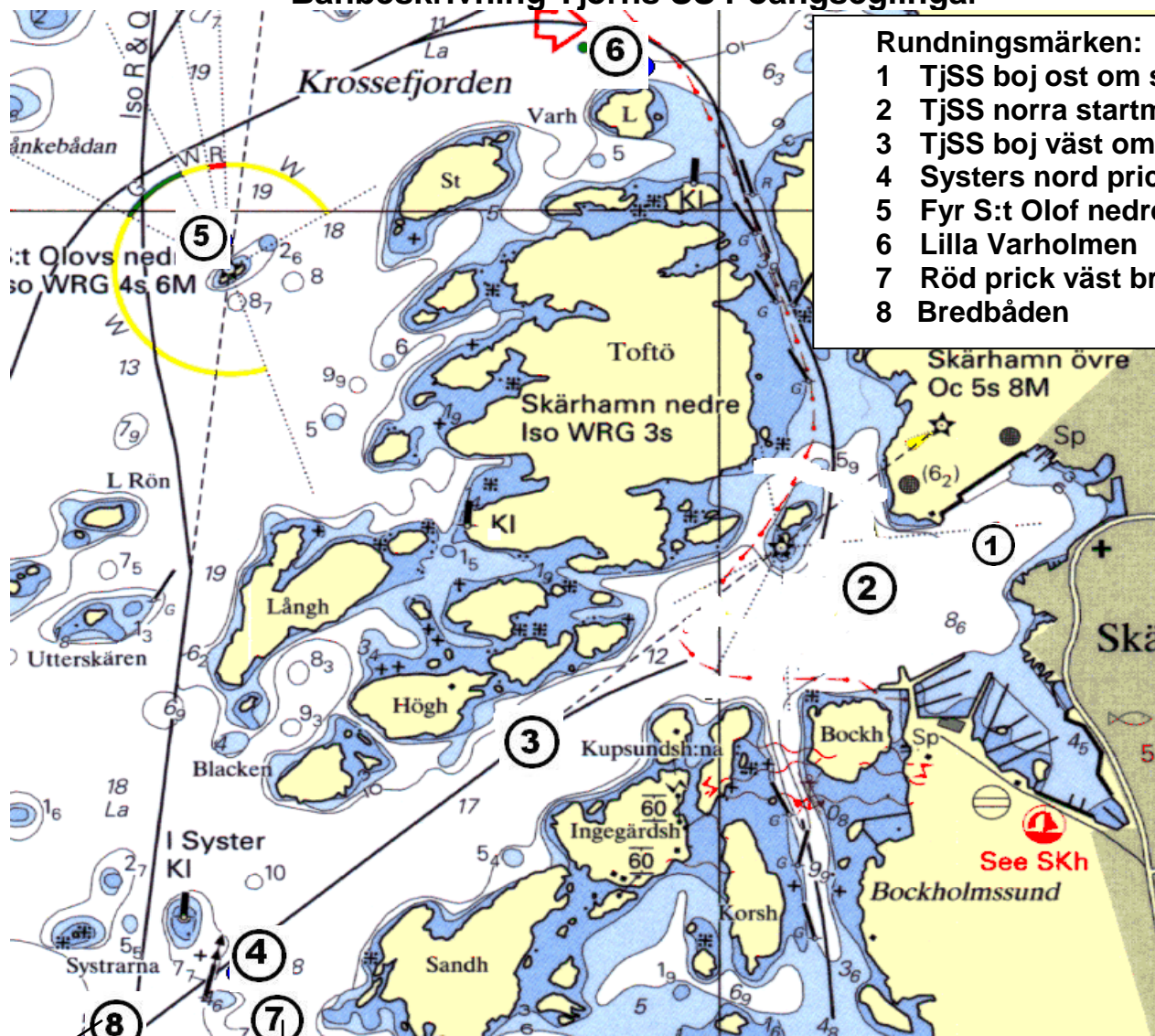


## Banbeskrivning Tjörns SS Poängseglingar

### Rundningsmärken:

- 1 TjSS boj ost om startlinjen
- 2 TjSS norra startmärke
- 3 TjSS boj väst om startlinjen
- 4 Systers nord prick
- 5 Fyr S:t Olof nedre
- 6 Lilla Varholmen
- 7 Röd prick väst bratten
- 8 Bredbådan



### Banor

- 1 **4B 1B 4B 1B 3B** mål
- 13 **4B 1B 4B 1B 4B 1B 3B** mål
- 14 **3B 1B 3B 1B 3B** mål
- 15 **3B 1B 3B 1B 3B 1B 3B** mål
- 2 **4S 5S 4S 5S 4B** mål
- 23 **4S 5S 4S 5S 4S 5S 4B** mål
- 3 **1B 2S 6B 5B 4B** mål
- 31 **1B 2S 6B 5B 4B 5B 4B** mål
- 32 **1B 2S 6B 5B 4B 1B 4B** mål
- 4 **4S 5S 6S 2S 3B** mål
- 41 **4S 5S 6S 2B 1B 3B** mål
- 42 **4S 5S 4S 5S 6S 2B 1S** mål
- 5 **8B** mål
- 51 **4B 7S 8S** mål
- 52 **4B 7S 8S 7B 8S** mål
- 53 **1B 4B 7S 8S** mål
- 54 **1B 4B 7S 8S 7B 8S** mål
- 6 Egen komposition kolla med seglingsledaren

### Vind

- sw / no  
sw / no  
w/o  
w/o  
n / s  
n / s  
s  
s  
n  
n  
n  
sw  
nw  
nw  
so  
so

### Namn Distans

- Mynnebôn  
Mynnebôn lång  
Bojarna  
Bojarna lång  
Fyren  
Fyren lång  
Toftö motsols  
Toftö motsols yttre  
Toftö motsols inre  
Toftö medsols  
Toftö medsols inre  
Toftö medsols yttre  
Bredbådan  
Bratten/Bredbådan  
Bratten/Bredbådan lång  
Bratten/Bredbådan ost  
Bratten/Bredbådan ost lång

### Startprocedur:

- |                   |                      |                    |                        |
|-------------------|----------------------|--------------------|------------------------|
| 5 min före start: | Klassflagga K hissas | (gul+blå)          | + 1 skott eller signal |
| 4 min före start: | Flagga P hissas      | (blå med vit ruta) | + 1 skott eller signal |
| 1 min före start: | Flagga P halas       |                    | + 1 låååång signal     |
| 0 min start:      | Klassflagga K halas  |                    | + 1 skott eller signal |